

單極與雙極焊接小車

焊接工藝
潛弧焊

產品編號

K3048-1 單極焊接小車®

K3083-1 雙極焊接小車®

輸入電源
40 VDC

額定輸出
1000A時的占空比為100%

移行速度 in/min (m/min)
10 - 100 (0.25 - 2.5)

齒輪比
標準: 142:1
選配: 95:1, 57:1

送線速度範圍 ipm (m/min)
142:1 - 15 - 200 (0.4 - 5.0)

95:1 - 15 - 300 (0.4 - 7.6)

57:1 - 50 - 500 (1.3 - 12.7)

線徑範圍 in. (mm) 實心

142:1 - 3/32 - 7/32 (2.4 - 5.6)

95:1 - 1/16 - 1/8 (1.6 - 3.2)

57:1 - 1/16 - 3/32 (1.6 - 2.4)

重量 / 尺寸
詳情請見第四頁

潛弧焊接小車

自驅動模組式單極® 與雙極® 焊接小車搭配Power Wave® AC/DC 1000® SD焊機，可提升熔填率達30 lbs。

常見於造橋或遊艇甲板、大型桶槽製造或造船的長板焊接應用的對焊含角焊，熔填量可達13.61 kg/小時。

優點

- ▶ **操作可靠** – 強壯、堅固且耐用，尤其符合您的需求
 - 底座焊接牢固
 - 結實的鋼桅桿經得起日常施工現場使用
 - 一體成型的鑄輪 – 可耐高溫且防滑的橡膠輪胎
 - 耐用的軟管與夾具設計 – 送料零件安裝沒煩惱
 - 可調延伸長度的旋臂架 – 小車移動控制更簡單
- ▶ **進階懸吊裝控制** – 可拆除、重量輕、耐衝擊的鋁製使用者面板可儲存程序、限制和關閉任何或所有控制
- ▶ **非特殊消耗性備品** – 所有驅動齒輪、護套，火嘴和矯正器皆和MAXsa® 潛弧焊線驅動裝置共用
- ▶ **多路配置** – 系統可彈性供有軌或無軌、三輪或四輪使用。雙極台車不建議使用三輪。

焊接應用

- ▶ 橋梁或遊艇甲板
- ▶ 造船
- ▶ 離岸
- ▶ 大型桶槽製造
- ▶ 重工製造



Shown: K3048-1
Cruiser® Tractor

內含零件

- ▶ 導管 – 5 feet (1.5 m)
- ▶ 5/32 in. (4.0 mm) 600A焊嘴組
- ▶ 5/32 in. (4.0 mm) 火嘴
- ▶ 延長火嘴護套 – 5 in. (127 mm) 彎管型
- ▶ 延長火嘴護套, 45°
- ▶ 延長火嘴護套絕緣筒
- ▶ 焊藥送料管
- ▶ 焊藥軟管夾具
- ▶ 焊線架
- ▶ 台車輪
- ▶ 滑座組(雙極小車含2組)
- ▶ 前後旋臂架
- ▶ 焊線套(雙極小車含2組)
- ▶ K1733-5 矯正器(雙極挑車含2組)

備註: 不含控制線

建議使用焊機

- ▶ Power Wave® AC/DC 1000® SD

輸入 輸出

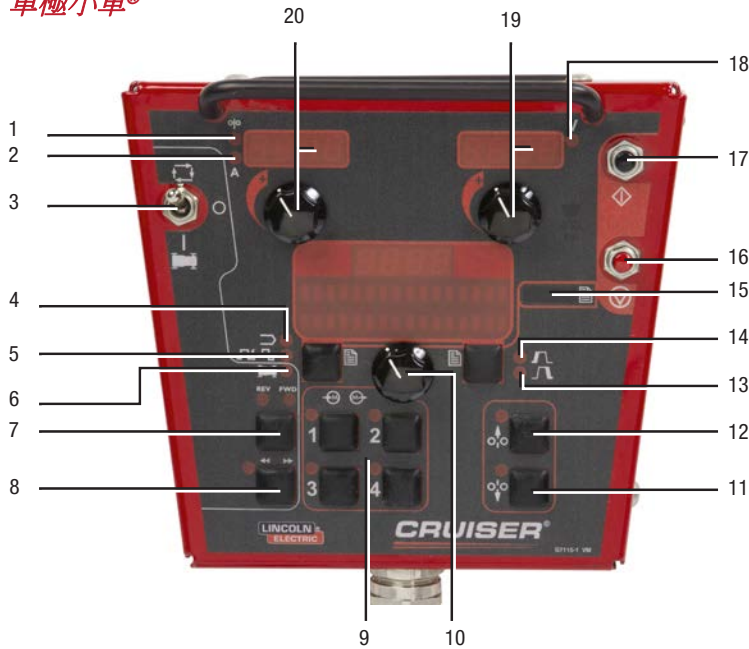


Two Year Extended
Warranty Available in
the U.S.A. and Canada

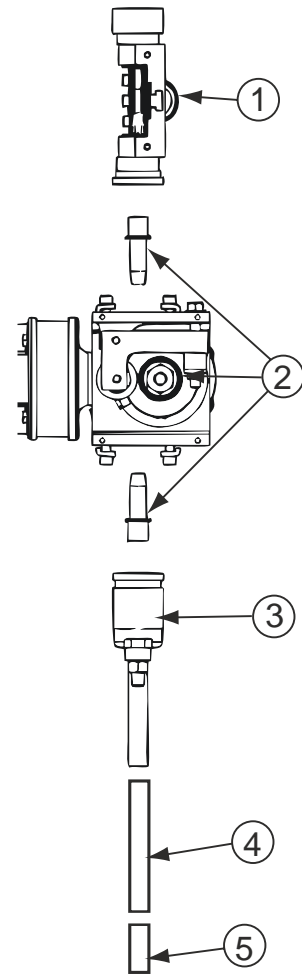
IP23 Rated



單極小車®

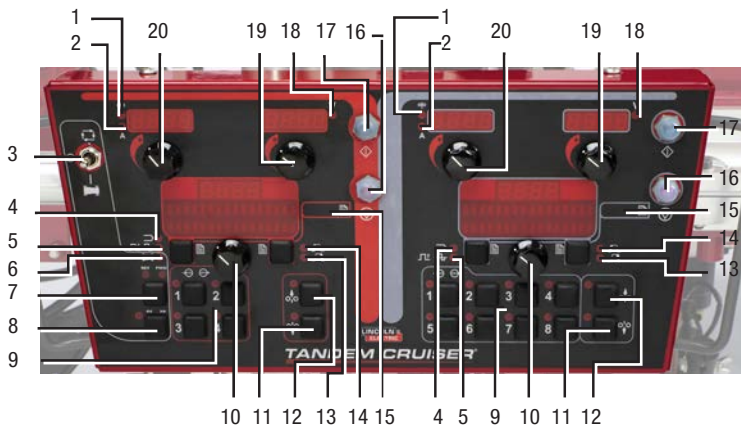


- | | |
|--------------------------|------------------|
| 1. 送線速度 LED | 11. 送線 |
| 2. 電流 LED | 12. 收線 |
| 3. 自動 / OFF / 手動
移行開關 | 13. 停焊 (右鍵) |
| 4. 焊接模式選擇
(左鍵) | 14. 起焊 (右鍵) |
| 5. 頻率及平衡 (左鍵) | 15. 設定 |
| 6. 移行Menu (左鍵) | 16. 停止鍵 |
| 7. 移行方向 | 17. 起始鍵 |
| 8. 輕推 | 18. 電壓 LED |
| 9. 記憶組 | 19. 電壓顯示與控制 |
| 10. 模式選擇顯示與控制 | 20. 送線速度/電流顯示與控制 |



項次	產品編號	描述
1	K1733-5	焊線矯正器
2	KP1899-1 KP1899-2 KP1899-3 KP1899-4	送線齒輪組 - 3/32-7/32 in. 送線齒輪組 - 1/16, 5/64, 3/32 in. 送線齒輪組 - .035, .045, .052 in. 送線齒輪組 - .045, .052 in. Cored
3	K231-1	焊嘴組 - 5/64-3/16 in. (2.0-4.8 mm) - 可達 600 A
4	KP2721-1 KP2721-2 T12929 T11807	延長火嘴護套 - 5 in. 延長火嘴護套 - 45° 彎 管型 焊藥軟管夾具 延長護套絕緣筒
5	KP1962-3B1 KP1962-1B1 KP1962-4B1 KP1962-2B1 KP1962-5B1 KP3162-3B1 KP3162-1B1 KP3162-4B1 KP3162-2B1 KP3162-5B1 K148A or K148B K285	重型火嘴 - 3/32 in. (2.4 mm) 重型火嘴 - 1/8 in. (3.2 mm) 重型火嘴 - 5/32 in. (4.0 mm) 重型火嘴 - 3/16 in. (4.8 mm) 重型火嘴 - 7/32 in. (5.6 mm) 耐用火嘴 - 3/32 in. (2.4 mm) 耐用火嘴 - 1/8 in. (3.2 mm) 耐用火嘴 - 5/32 in. (4.0 mm) 耐用火嘴 - 3/16 in. (4.8 mm) 耐用火嘴 - 7/32 in. (5.6 mm) 正極護套組 - 可達1000 A 同心焊藥錐組件 (用於K148A或K148B)

雙極小車®





1



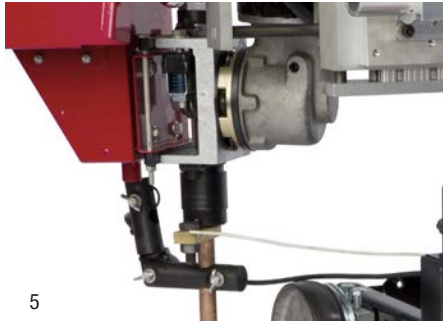
2



3



4



5



6

1. 更堅固、更耐用

- 一氣呵成的底座焊接
- 專為載重及維持軌道平穩設計

2. 重型滑座

- 陶瓷包覆的軌道可防腐蝕與磨損
- 最小撓度讓電極可以在開槽中的位置更精確

3. 新款耐用輪

- 鋁芯橡膠輪 – 可耐熱達500° F (260° C)

4. 槍桿及支架夾緊裝置升級

- 防脫落的8級螺絲
- 改善扳手間隙

5. 業界認證送線驅動系統

- 線徑最大可達 7/32 in. (5.6 mm)
- 可更換變速齒輪增加送線速度範圍
- 雙向旋轉焊嘴改變焊接角度
- 送線於100%負載情況下可達1000A

6. 電纜架

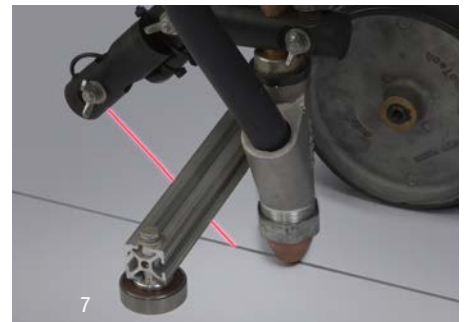
- 延伸的後架可消除送線電纜應力

7. 雷射指示燈及操控改良

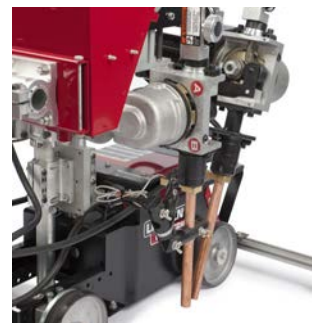
- 於設定時透過開關定位接合處
- 具有額外調整功能和導輪的延伸支臂，可應用於更廣泛的焊接應用且暢行無阻

8. 雙極焊接小車®

- 可乘載雙線架
- 可使用雙絲增加熔填量



7



8




Shown: K3083-1 Tandem Cruiser® Tractor

所需配件

ArcLink® 控制電纜

共兩種規格:

- K1543-xx 系列適用於室內或工廠安裝
- K2683-xx 系列推薦用於戶外或需時常移動之設備

ARCLINK® 控制電纜長度選擇		
	長度	訂購編號
		8 ft. (2.5 m) 16 ft. (4.8 m) 25 ft. (7.6 m) 50 ft. (15.2 m) 100 ft. (30.4 m)

ARCLINK® 控制電纜長度選擇		
	長度	訂購編號
		25 ft. (7.6 m) 50 ft. (15.2 m) 100 ft. (30.5 m)

建議搭配零件

一般選配



金屬管與夾具組
一支30 in. (762 mm) 鋁製花鍵管; 兩支15 in. (381 mm) 鋁製花鍵管; 一支30 in. (762 mm) 鋼管; 8 個帶鍵夾具組; 2個支架組; 五金零件
訂購編號 K3090-1



軌道
每節軌道長70 in. (1.8 m)
訂購編號 K396



接頭引導組件 (僅限雙極焊接小車使用)
用於追蹤接合處並引導雙極焊接小車，適用於板對接和甲板焊接應用
訂購編號 K3154-1



滑座零件組
含兩個4 in. (102 mm)行程滑軌
訂購編號 K3089-1



50-60 lb 焊線架
可將50-60 lb. (22.6-27.2 kg) 林肯焊線軸裝於2 in. (51 mm) 主軸上
訂購編號 K1504-1



延長火嘴護套, 45°
常用於平角焊
訂購編號 KP2721-2



焊線矯直器
含三輪焊線矯直器，可調整壓力。適用於 7/32 in. (5.6 mm) 以下線徑
訂購編號 K1733-5



雙絲零件組
含第二組主軸、驅動齒輪與95:1齒輪
訂購編號 K3070-1

產品規格

產品名稱	產品編號	輸入電源	額定輸出電流/占空比	移行速度 in/min (m/min)	變速齒輪	送線速度範圍 ipm (m/min)	焊線尺寸選擇 in. (mm) 實心	外觀尺寸 H x W x D in. (mm)	淨重 lbs. (kg)
單極焊接小車	K3048-1	40 VDC	1000A / 100%	10 - 100 (0.25 - 2.5)	142:1	15 - 200 (0.4 - 5.0)	3/32 - 7/32 (2.4 - 5.6)	29 x 23 x 36 (736 x 584 x 914)	207 (94)
雙極焊接小車	K3083-1				95:1 ⁽¹⁾	15 - 300 (0.4 - 7.6)	1/16 - 1/8 (1.6 - 3.2)	36.5 x 45.5 x 41.5 (927 x 1156 x 1054)	300 (136)
			57:1 ⁽¹⁾	50 - 500 (1.3 - 12.7)	1/16 - 3/32 (1.6 - 2.4)				



艾肯林焊接科技股份有限公司
ARCKING WELDING TECHNOLOGY CO., LTD.

地址: 高雄市仁武區永宏巷 40-15 號
TEL: (886)7-3537298 FAX: (886)7-3536002
e-mail: arckingwelding@gmail.com

LINCOLN®
ELECTRIC
THE WELDING EXPERTS®